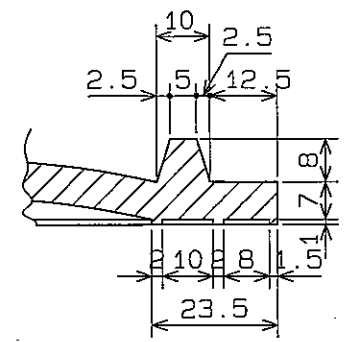
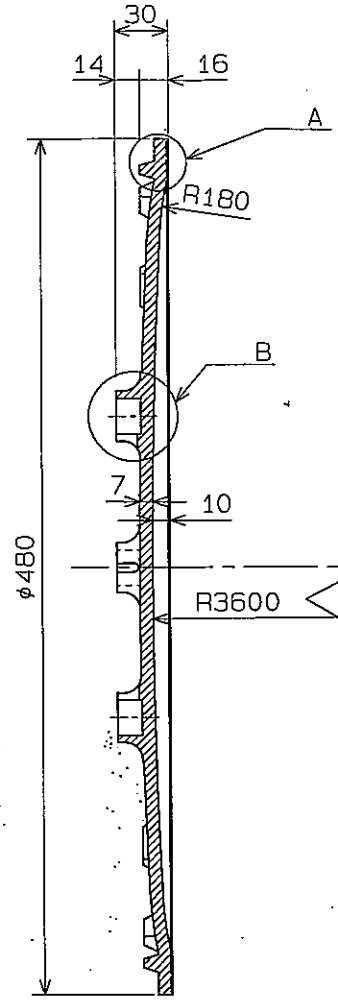
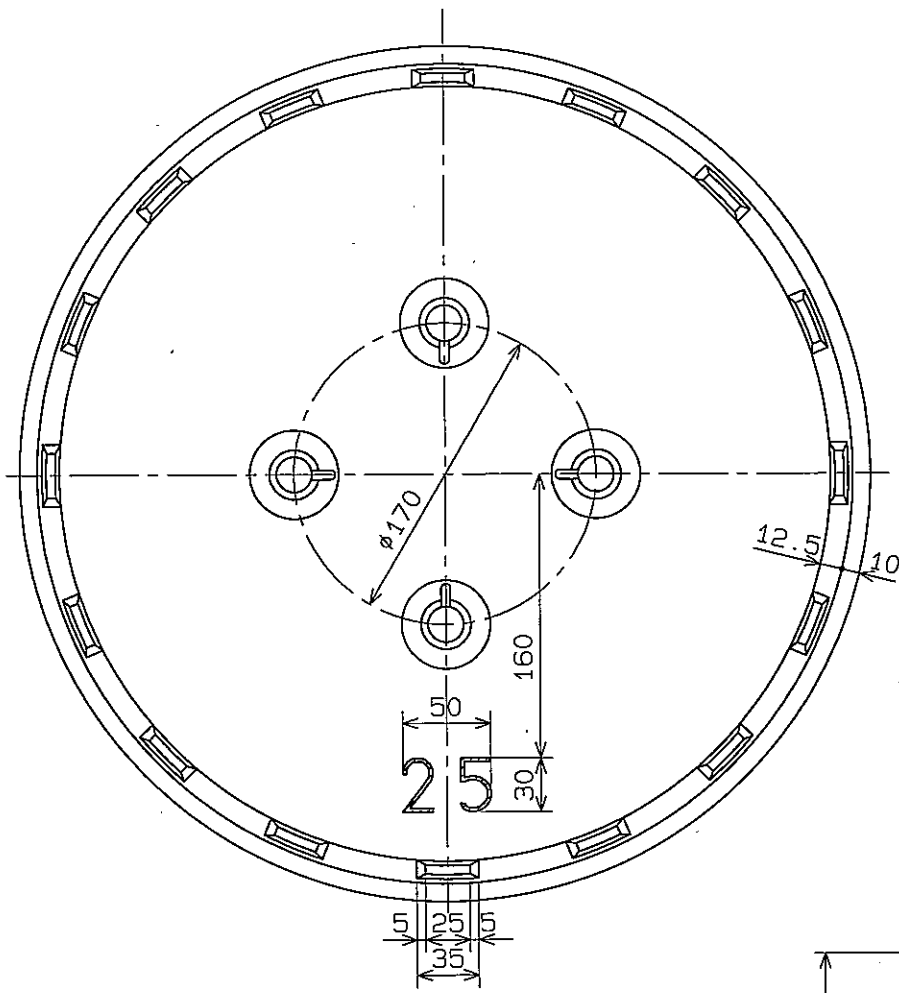
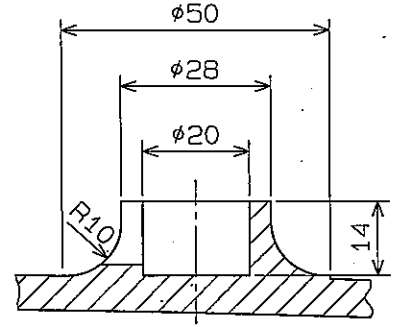
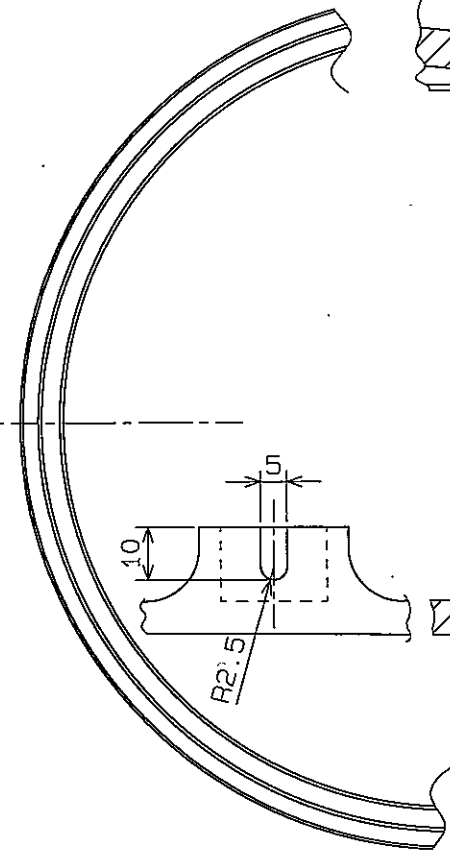


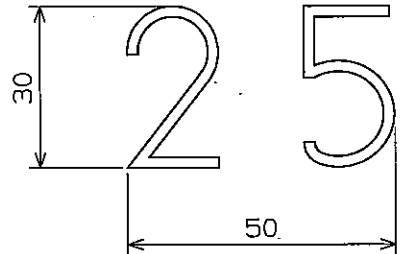
1. 指示なきカト'及び裏はすべて未取りのこと。 2. 指示なきスミは対称とする。(0.4)	0.6以下	▽▽▽	削り加工寸法の 普通許容差 (中鋼) mm	寸法の区分	0.5以上 6以下	6をこえ 30以下	30をこえ 120以下	120をこえ 315以下	315をこえ 1000以下	1000をこえ 2000以下	2000をこえ 4000以下
	0.3	▽▽		許容差	±0.1	±0.2	±0.3	±0.5	±0.8	±1.2	±1.6



A部詳細 (S=1/1)



B部詳細 (S=1/1)



鑄出文字 (S=1/1)
鑄出巾2 鑄出高さ0.8

尺 度	1:3	材 料	PS	仕 業	色: フルー
承 認	校 図	作 成	風呂底		
若 字	西 橋	禎 立			
作成日: 平成18年1月23日			長州風呂 丸25		
◎ 大和重工株式会社				図 番	Ca029Y-019